

## Sagemcom Siconia

Il nuovo contatore per gestire  
al meglio i tuoi consumi di acqua

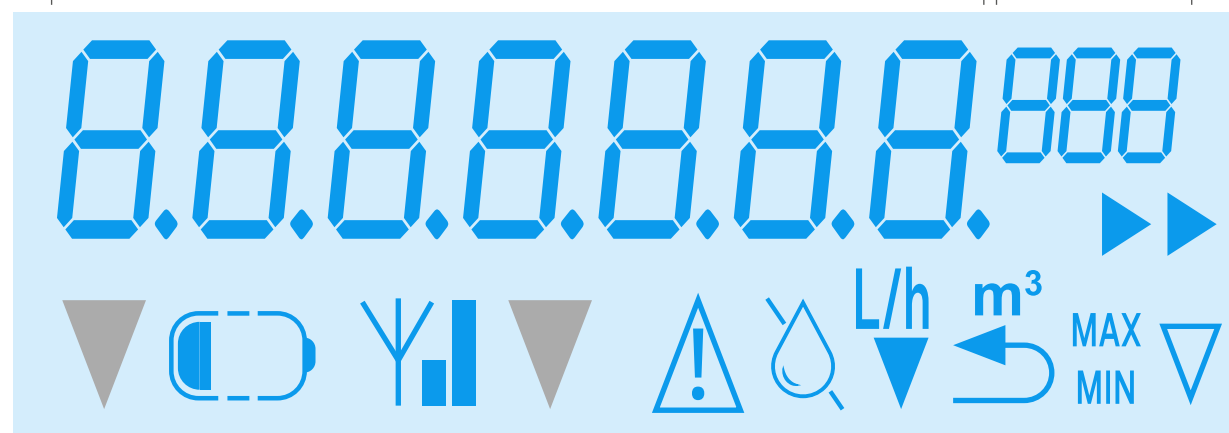
Manuale di istruzioni



## Questo è il display del nuovo contatore

- Batteria in esaurimento
- Presenza e qualità segnale radio
- Informazione generica
- Tubo vuoto

Totalizzatore volume acqua misurata  
(le cifre grandi indicano i m<sup>3</sup>, le cifre piccole i litri)



- Flusso di acqua attivo
- Informazioni metereologiche
- Valori di portata massima e minima registrati
- Flusso inverso
- Portata del flusso d'acqua (L/h)

Per segnalazione guasti  
o malfunzionamento del contatore  
contatta:

Numero Verde  
**800 135845**

da rete fissa

030 5585016

da cellulare o dall'estero  
(dal lunedì al venerdì dalle 8.30 alle 17.00)

## Come leggere il tuo contatore



**Totalizzatore volume acqua misurata.** Il valore visualizzato rappresenta il volume totale di acqua che è passato attraverso il contatore dal momento della sua installazione. L'unità di misura è il metro cubo. Un metro cubo equivale a 1000 litri. Quindi le cifre grandi indicano i metri cubi mentre le cifre dopo la virgola (cifre piccole) indicano i litri (millesimi di metro cubo). Ad esempio il valore 12,345 indica che sono passati dodici metri cubi e trecentoquarantacinque litri che equivalgono a dodicimilatrecentoquarantacinque litri.



**Portata istantanea.** La portata è la quantità di acqua che attraversa il tuo contatore in quell'istante. Se il valore visualizzato è 00.000 vuol dire che in quel momento non

vi è alcun consumo d'acqua. Ad esempio, un valore di 00.300 m<sup>3</sup>/h (300 litri per ora) corrisponde all'incirca a un rubinetto di casa aperto.



**Batteria in esaurimento.** Indica che la batteria si sta scaricando. La batteria non è ricaricabile né sostituibile. **Suggerimenti:** contatta il numero verde 800.135.845 da rete fissa oppure il numero 030 5585016 da cellulare o dall'estero (dal lunedì al venerdì dalle 8:30 alle 17:00), per la sostituzione del contatore, che può essere eseguita solo da A2A Ciclo Idrico, senza oneri a tuo carico.



**Presenza e qualità segnale radio.** Fornisce indicazioni relative alla connessione con la rete radio di trasmissione dei dati. L'indicatore non è di interesse per un uso ordinario da parte dell'utente.



**Informazione generica.** Simbolo generico di informazione. Se si attiva il simbolo di "informazione generica", sul display potrebbe essere visualizzato anche un codice informativo che rimane illuminato alternandosi con il display del consumo. **Suggerimenti:** se il simbolo luminoso permane acceso per almeno 24-48 ore, contatta il numero verde 800.135.845 da rete fissa oppure il numero 030 5585016 da cellulare o dall'estero (dal lunedì al venerdì dalle 8:30 alle 17:00, per l'eventuale sostituzione del contatore, senza oneri a tuo carico).



**Tube vuoto.** Indica che il contatore non è completamente pieno d'acqua ed in tal caso non vi è registrazione del consumo. L'avviso si spegne se il contatore ritorna ad essere pieno d'acqua. **Suggerimenti:** in assenza di acqua se l'avviso persiste vi sono tre ipotesi: 1) l'impianto è stato chiuso per morosità; 2) vi è una sospensione idrica programmata, di cui è

stata data preventiva comunicazione; 3) vi è un problema di distribuzione dell'acqua nella zona, che puoi segnalare al numero verde pronto intervento di A2A Ciclo Idrico 800.933.359 (attivo 24 ore su 24, 365 giorni all'anno).



**Portata del flusso d'acqua (L/h).** Indica la portata del flusso d'acqua in litri per ora (L/h) quando il flusso è al di sopra di un certo livello minimo rilevabile.



**Flusso inverso.** Significa che il contatore sta registrando un passaggio di acqua al contrario. Se il segnale si accende saltuariamente vuol dire che il tuo impianto interno restituisce acqua alla rete pubblica e devi tempestivamente adeguarlo, come prescrive il Regolamento per la disciplina del Servizio Idrico Integrato nell'Ambito Territoriale Ottimale della Provincia di Brescia emesso dall'Ufficio d'Ambito di Brescia. Se il segnale di flusso inverso resta sempre acceso mentre

almeno un rubinetto è aperto, il contatore potrebbe essere stato accidentalmente montato al contrario e devi segnalarlo al numero verde 800.135.845 da rete fissa oppure al numero 030 5585016 da cellulare o dall'estero (dal lunedì al venerdì dalle 8:30 alle 17:00). Il controllo può essere eseguito solo da A2A Ciclo Idrico, senza oneri a tuo carico.



**Valori di portata massima e minima registrati.** Questi valori rappresentano i picchi di consumo d'acqua (massimo e minimo) rilevati dal contatore in un determinato intervallo di tempo. Questi dati sono utili per monitorare il consumo d'acqua e per diagnosticare eventuali problemi nel sistema idraulico.



**Informazioni metereologiche.** Dice se il valore visualizzato è conforme alla normativa MID (es. in caso di flusso inverso non è conforme). L'indicatore non è di interesse per un uso ordinario da parte dell'utente.



**Flusso di acqua attivo.** Significa che il contatore sta registrando un passaggio di acqua.