

Servizio gestito da
A2A Ciclo Idrico

Axioma Qualcosonic

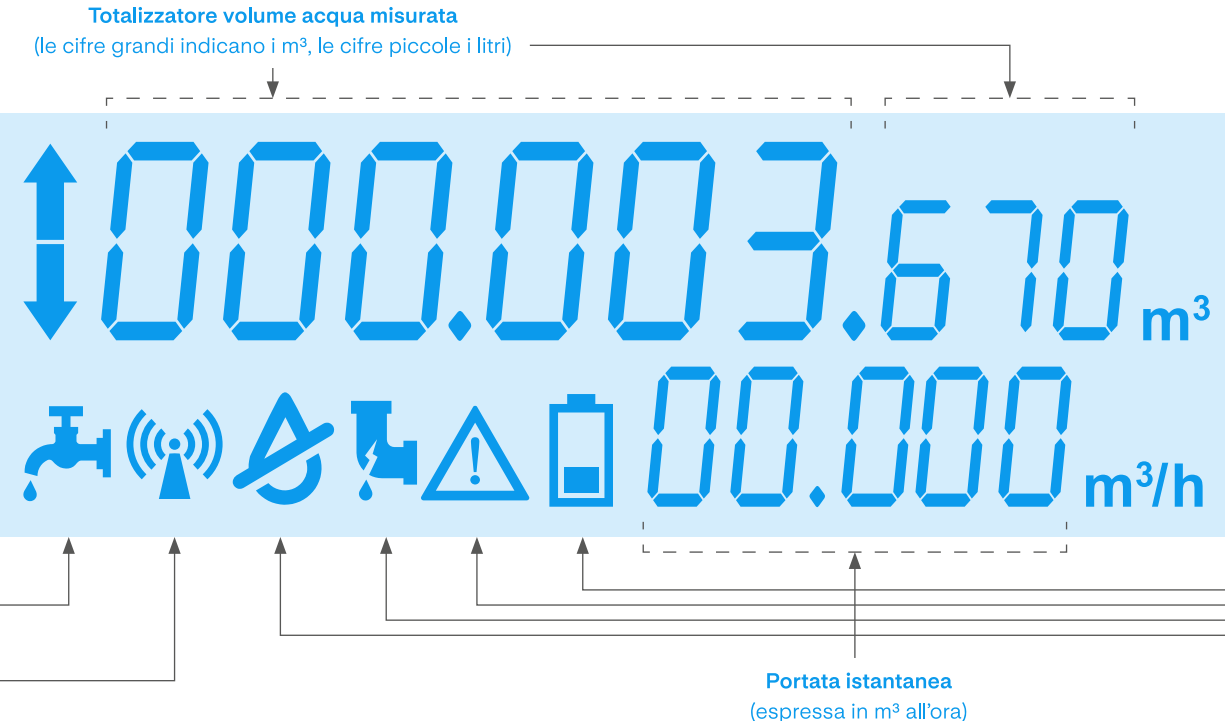
Il nuovo contatore per gestire
al meglio i tuoi consumi di acqua

Manuale di istruzioni



Questo è il display del nuovo contatore

- ↑ Flusso diretto
- ↓ Flusso inverso
- 🚰 Flusso continuo
- 📶 Trasmissione attiva



- 🔋 Batteria in esaurimento
- ⚠️ Informazione generica
- 🚰 Consumo anomalo
- ⚡ Tubo vuoto

a2acicloidrico.eu

Per segnalazione guasti
o malfunzionamento del contatore
contatta:

Numero Verde
800 135845

da rete fissa

030 5585016

da cellulare o dall'estero
(dal lunedì al venerdì dalle 8.30 alle 17.00)



Come leggere il tuo contatore



Flusso diretto. Significa che il contatore sta registrando un passaggio di acqua che entra nell'impianto.



Flusso inverso. Significa che il contatore sta registrando un passaggio d'acqua al contrario. Se il segnale si accende saltuariamente, vuol dire che il tuo impianto interno restituisce acqua alla rete pubblica e devi tempestivamente adeguarlo, come prescrive il Regolamento per la disciplina del Servizio Idrico Integrato nell'Ambito Territoriale Ottimale della Provincia di Brescia emesso dall'Ufficio d'Ambito di Brescia. Se il segnale di flusso inverso resta sempre acceso mentre almeno un rubinetto è aperto, il contatore potrebbe essere stato accidentalmente montato al contrario e devi segnalarlo

al numero verde 800.135.845 da rete fissa oppure al numero 030 5585016 da cellulare o dall'estero (dal lunedì al venerdì dalle 8:30 alle 17:00). Il controllo può essere eseguito solo da A2A Ciclo Idrico, senza oneri a tuo carico.



Assenza di flusso. Significa che il contatore non sta registrando un passaggio di acqua.



Totalizzatore volume acqua misurata. Il valore visualizzato rappresenta il volume totale di acqua che è passato attraverso il contatore dal momento della sua installazione. L'unità di misura è il metro cubo. Un metro cubo equivale a 1000 litri. Quindi le cifre grandi indicano i metri cubi mentre le cifre dopo la virgola (cifre piccole) indicano i litri (millesimi di metro cubo). Ad esempio il valore 12,345 indica che sono passati dodici metri cubi e trecentoquarantacinque litri che equivalgono a dodicimilatrecentoquarantacinque litri.



Flusso continuo. Indica che il contatore sta registrando un passaggio continuo d'acqua superiore a una certa quantità minima. Se l'erogazione si arresta o la portata scende sotto la soglia prefissata, la spia si spegne. **Suggerimenti:** se l'avviso persiste, vi sono due ipotesi: 1) almeno uno dei rubinetti (o apparecchi) è aperto, anche parzialmente, in modo continuo; 2) vi è un possibile guasto o una rottura, anche occulta, nel tuo impianto interno. Richiedi la verifica a un tecnico di fiducia. Non serve contattare A2A Ciclo Idrico.



Trasmissione attiva. Fornisce indicazioni relative alla connessione con la rete radio di trasmissione dei dati. L'indicatore non è di interesse per un uso ordinario da parte dell'utente.



Tubo vuoto. Indica che il contatore non è completamente pieno d'acqua e in tal caso non vi è registrazione del consumo. L'avviso si spegne se il contatore ritorna a essere pieno d'acqua. **Suggerimenti:** in assenza d'acqua se l'avviso persiste vi sono tre ipotesi: 1) l'impianto è stato chiuso per morosità; 2) vi è una sospensione idrica programmata, di cui è stata data preventiva comunicazione; 3) vi è un problema di distribuzione dell'acqua nella zona, che puoi segnalare al numero verde del pronto intervento di A2A Ciclo Idrico 800.933.359 (attivo 24 ore su 24, 365 giorni all'anno).



Consumo anomalo. Indica che il contatore sta registrando un consumo molto elevato. Se l'erogazione si arresta o la portata scende sotto la soglia prefissata, la spia si spegne. **Suggerimenti:** se l'avviso persiste, vi sono due ipotesi: 1) almeno due rubinetti (o apparecchi) sono completamente aperti in modo continuo;

2) vi è un possibile guasto o una rottura, anche occulta, nel tuo impianto interno. Richiedi la verifica a un tecnico di fiducia. Non serve contattare A2A Ciclo Idrico.



Informazione generica. Simbolo generico d'informazione. Se si attiva il simbolo di "informazione generica", sul display potrebbe essere visualizzato anche un codice informativo che rimane illuminato alternandosi con il display del consumo. **Suggerimenti:** se il simbolo luminoso permane acceso per almeno 24-48 ore, contatta il numero verde 800.135.845 da rete fissa oppure il numero 030 5585016 da cellulare o dall'estero (dal lunedì al venerdì dalle 8:30 alle 17:00, per l'eventuale sostituzione del contatore, senza oneri a tuo carico).



Batteria in esaurimento. Indica che la batteria si sta scaricando. La batteria non è ricaricabile né sostituibile. **Suggerimenti:** contatta il numero verde 800.135.845 da

rete fissa oppure il numero 030 5585016 da cellulare o dall'estero (dal lunedì al venerdì dalle 8:30 alle 17:00), per la sostituzione del contatore, che può essere eseguita solo da A2A Ciclo Idrico, senza oneri a tuo carico.



Portata istantanea. La portata è la quantità di acqua che attraversa il tuo contatore in quell'istante. Se il valore visualizzato è 00.000 vuol dire che in quel momento non vi è alcun consumo d'acqua. Ad esempio, un valore di 00.300 m³/h (300 litri per ora) corrisponde all'incirca a un rubinetto di casa aperto.